



CS-PBFSRT-10000



РУКОВОДСТВО ПОЛЬЗОВАТЕЛЯ

Характеристики продукции



■ Технические характеристики

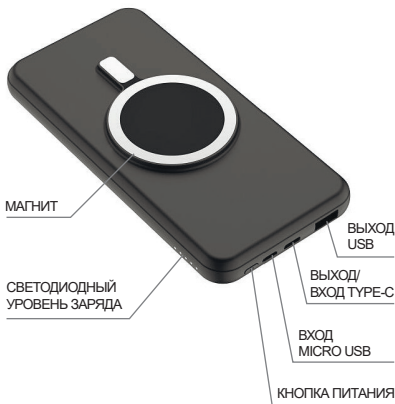
Тип аккумулятора: Литий-полимерный аккумулятор
Срок службы: ≥ 500 циклов
Выход USB: 5V/4,5A
Выход Type-C: 5V/3A
Вход Type-C: 5V/2.4A
Вход Micro USB: 5V/2A
Беспроводная зарядка: 5W
Электрическая ёмкость: 10000 мАч
Размеры устройства: 158 x 78 x 17,8 мм
Вес: 248 г
Рабочая температура: 5-40 °С

Технические характеристики подлежат изменениям и усовершенствованиям без уведомления. Фактическое изделие может отличаться от изображений, приведённых в этом документе.

■ Содержимое упаковки

1. Внешний аккумулятор
2. Зарядный кабель USB - Type-C
3. Руководство пользователя

Характеристики продукции



Включение/выключение питания: нажмите кнопку включения/выключения питания, затем загорится светодиодный индикатор.

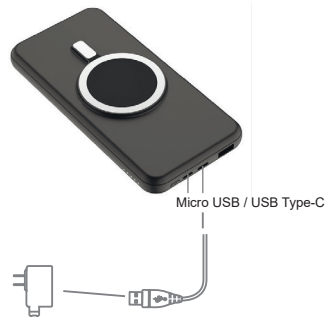
Светодиодные индикаторы: светодиодный индикатор будет мигать во время зарядки. Устройство автоматически отключится, если не будет нагрузки.

Совет. Зарядите устройство, когда уровень заряда уменьшится до 20% (горит один светодиодный индикатор). Устройство имеет защиту, которая предотвращает повреждение аккумулятора при перезарядке.

Инструкция по эксплуатации



■ Зарядка внешнего аккумулятора



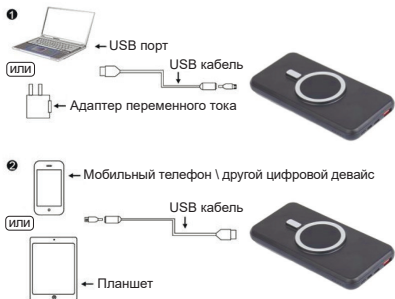
Подсоедините зарядный кабель Micro USB или USB Type-C к адаптеру переменного тока (продаётся отдельно) или к компьютеру. Светодиодный индикатор на внешнем аккумуляторе начнёт мигать, показывая состояние зарядки. После того, как внешний аккумулятор будет полностью заряжен, отсоедините его от адаптера переменного тока или компьютера.

! Примечание:

- Время зарядки может варьироваться в зависимости от адаптера.
- Для зарядки этого внешнего аккумулятора рекомендуется использовать адаптер переменного тока с выходным током не ниже 2A.

■ Зарядка устройства с помощью внешнего аккумулятора

Подключите зарядный кабель USB к порту USB внешнего аккумулятора и нажмите кнопку ON/OFF. Внешний аккумулятор начнёт зарядку устройства. Ваше устройство будет показывать состояние зарядки.



■ Светодиодные индикаторы

● ИНДИКАТОР ВКЛ. ● ИНДИКАТОР ВЫКЛ.

● ● ● ● ЗАРЯД 75-100%

● ● ● ● ЗАРЯД 50-75%

● ● ● ● ЗАРЯД 25-50%

● ● ● ● ЗАРЯД 0-25%

1 2 3 4

■ Подходит для перечисленных ниже устройств, поддерживающих USB



Внимание

1. Если при нажатии кнопки включения / выключения питания нет реакции, немедленно зарядите устройство.
2. Заряжайте устройство не реже одного раза в 3 месяца, чтобы избежать потенциального повреждения элементов батареи в блоке питания.
3. Не подвергайте внешний аккумулятор воздействию воды/высокой влажности или огня/высокой температуры.
4. Не подвергайте внешний аккумулятор механическим повреждениям, не разбирайте его и не замыкайте накоротку.
5. Всегда отсоединяйте внешний аккумулятор от устройства после использования.

Импортер: ООО "ДЕЛИЯ".

Адрес импортера: 127521, Шереметьевская 47, Москва, Россия.

Изготовитель: Шеньчжень Фуденг Технолоджи Ко. Лтд..

Адрес изготовителя: 5Ф, билдинг 2, Чаохуйлоу.

Технолоджи Парк, Хуатинг роуд Но.119, Даланг, Лонгхуа Нью Дистрикт, Шеньчжень, Китай.

Произведено на заводе изготовителя в Китае.

