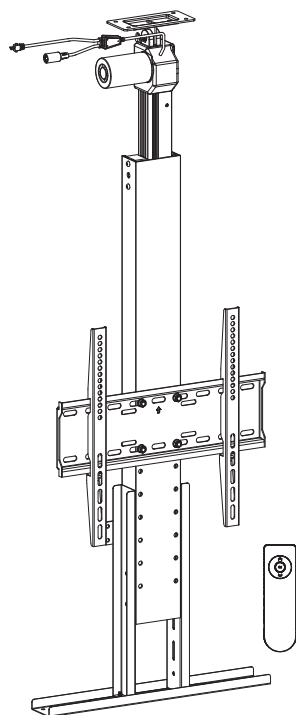




## ИНСТРУКЦИЯ ПО СБОРКЕ И УСТАНОВКЕ CS-STM-7844



максимальный  
вес оборудования 45 кг.



ТИП  
плоский/изогнутый


VESA

крепление  
от 75x75 до 400x400


## ▶ ИНСТРУКЦИИ ПО ОБРАЩЕНИЮ С ПУЛЬТОМ ДИСТАНЦИОННОГО УПРАВЛЕНИЯ

### А. КОДИРОВАНИЕ ПУЛЬТА ДИСТАНЦИОННОГО УПРАВЛЕНИЯ И БЛОКА УПРАВЛЕНИЯ



**ШАГ 1:** Дважды нажмите кнопку  на блоке управления, чтобы включить индикатор и перейти в режим кодирования.





**ШАГ 2:** Нажмите и удерживайте кнопку  + "ОК" на пульте дистанционного управления, чтобы перейти в режим кодирования программы с мигающей подсветкой. Продолжайте нажимать две кнопки до тех пор, пока задняя подсветка не перестанет мигать и индикатор блока управления не погаснет, указывая на успешное завершение Шага 2.

*Примечание: Если кодирование завершается неудачей из-за слишком длительного ожидания, повторяйте описанные выше действия до успешного завершения.*

### В. ФУНКЦИИ КНОПОК

#### Пульт дистанционного управления

##### 1. Движение вверх/вниз

Нажмите и удерживайте кнопку , чтобы поднять устройство. Нажмите и удерживайте кнопку , чтобы опустить его.

*Примечание: Устраните все препятствия в пределах досягаемости устройства.*




##### 2. Самое нижнее положение


Нажмите кнопку "ОК", чтобы установить устройство на наименьшую высоту.

#### Блок управления

##### 1. Кодирование программы

Дважды нажмите кнопку , чтобы включить индикатор и перейти в режим кодирования программы.

##### 2. Самое нижнее положение

Нажмите и удерживайте кнопку , чтобы установить устройство на наименьшую высоту.

*Примечание: Пульт дистанционного управления питается от двух батареек типа AAA (не входят в комплект).*



#### Утилизация:

Маркировка на упаковке указывает на то, что данное изделие не следует утилизировать вместе с другими бытовыми отходами. Чтобы предотвратить возможный вред окружающей среде или здоровью человека от неконтролируемого удаления отходов, ответственно перерабатывайте их, способствуя устойчивому повторному использованию материальных ресурсов. Чтобы вернуть использованное устройство, пожалуйста, воспользуйтесь местной службой утилизации в соответствии с местным законодательством.

## ▶ РУКОВОДСТВО ПО УСТРАНЕНИЮ НЕПОЛАДОК



### Прежде всего

Это руководство по устранению неполадок поможет вам выявить и устранить распространенные проблемы, а также ответить на вопросы, которые могут возникнуть у вас по поводу продукта. Обратитесь в СЦ в месте покупки, если ответ на ваш вопрос или проблему не будет найден в этом разделе.

Руководство по устранению неполадок и/или по любым запчастям для послепродажного обслуживания и поддержке продаж.

### Возможные причины почему моторизованный лифт не реагирует на дистанционное управление.

#### Кронштейн

• Конец шнура питания может быть отсоединен от розетки. Проверьте подключение, чтобы убедиться, что устройство подключено к источнику питания.

• Неправильная эксплуатация. Пожалуйста, следуйте инструкциям, приведенным в руководстве, для правильной эксплуатации кронштейна.

#### Пульт дистанционного управления и блок управления

• Рабочее расстояние пульта дистанционного управления может быть слишком большим и выходить за пределы досягаемости кронштейна. Допустимый радиус действия должен составлять примерно 10 м.

• Возможно, батарея в пульте дистанционного управления разряжена. Замените батарейки.

• Кодирование может завершиться ошибкой. Следуйте инструкциям по кодированию пульта дистанционного управления и блока управления.

• Возможно, пульт дистанционного управления, линейный привод или блок управления неисправны. Проверьте, загорается ли индикатор, когда нажата любая кнопка. Если нет, обратитесь в СЦ по месту покупки за заменой.

Данное устройство питается от электрической сети. Во избежание ожогов, пожара и поражения электрическим током, а также для обеспечения безопасного и правильного использования системы и поддержания долговечности всей конструкции и встроенной электроники, пожалуйста, внимательно прочитайте инструкцию



#### ПРЕДУПРЕЖДЕНИЯ

- Данным устройством могут пользоваться дети в возрасте от 8 лет и старше, если они находятся под присмотром взрослых или проинструктированы относительно безопасного использования прибора и понимают связанные с этим опасности. Дети не должны играть с прибором. Очистка и техническое обслуживание не должно производиться детьми без присмотра.

- Лица с ограниченными физическими, сенсорными или умственными способностями или с недостатком опыта и знаний не должны пользоваться прибором, если они не находятся под наблюдением, не понимают связанных с этим опасностей или не были тщательно проинструктированы по использованию прибора лицом, ответственным за безопасность этих людей.

- Не оставляйте шнуры питания или вилку в беспорядке, чтобы избежать опасностей, связанных с электричеством.

- Любые попытки самостоятельно устранить поломки в устройстве недопустимы.



#### ИНСТРУКЦИИ ПО ЭЛЕКТРОБЕЗОПАСНОСТИ

- Устройство предназначено для использования только с блоком питания, входящим в комплект поставки. Любые модификации данного блока не допускаются.

- Никогда не используйте систему с поврежденным шнуром питания или вилкой. Если какая-либо деталь повреждена, пожалуйста, обратитесь в сервисный центр по месту покупки для замены.

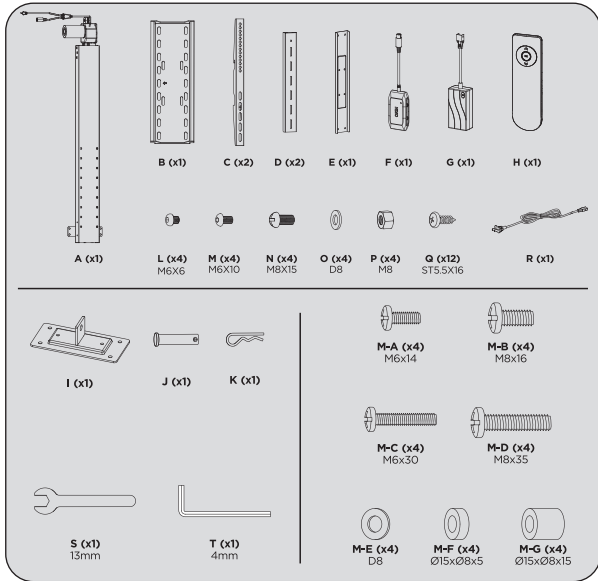
- Никогда не эксплуатируйте систему, если она находится во влажной среде или ее электрические компоненты контактируют с жидкостями.

- Не чистите устройство, пока питание все еще подключено.

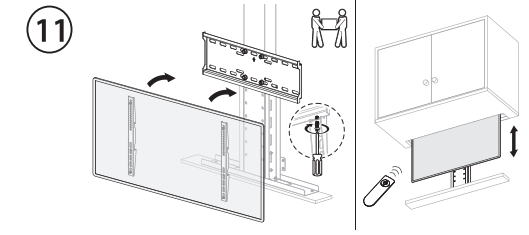
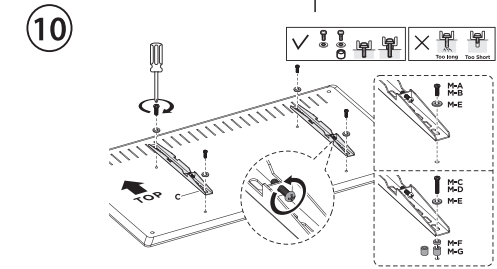
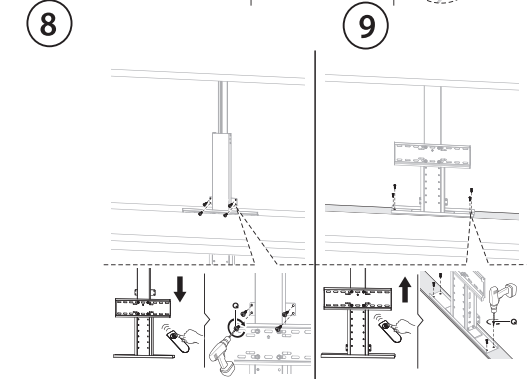
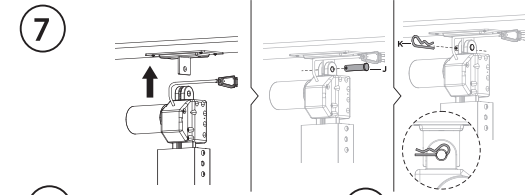
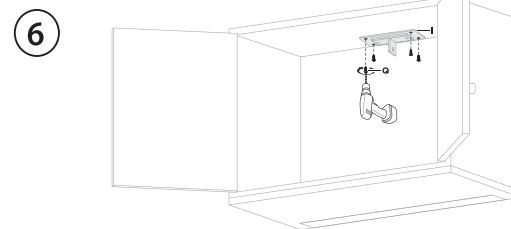
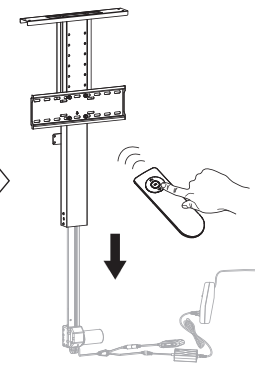
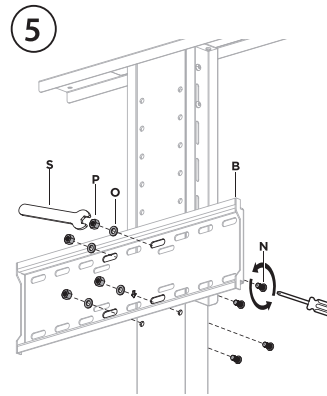
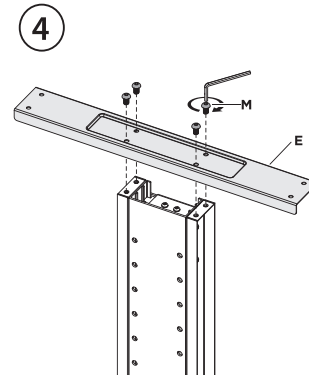
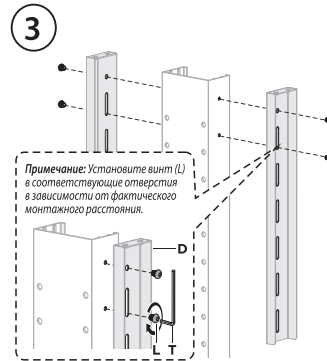
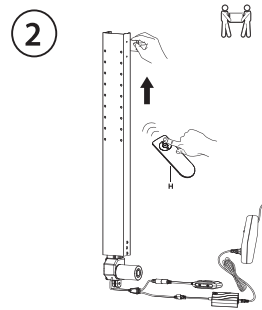
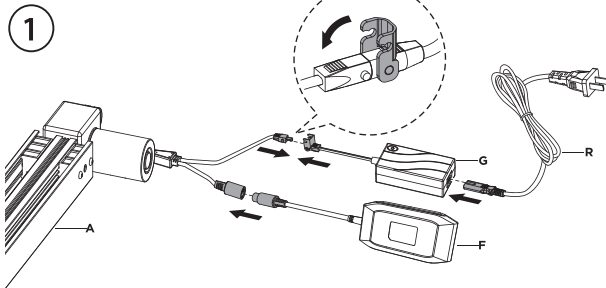
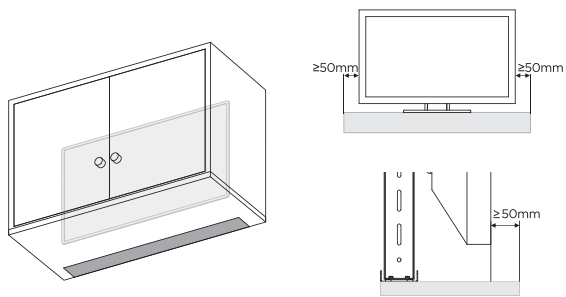
- Не разбирайте и не заменяйте компоненты, пока питание все еще подключено.

- Отключайте прибор от сети, когда система не используется, и размещайте вилку в недоступном для детей месте.

# ▶ МОНТАЖ



**⚠** Подготовьте тумбу с нужными размерами для установки скрытого кронштейна (лифта)



При обнаружении неисправностей  
 Не пытайтесь самостоятельно отремонтировать изделие.  
 Обратитесь за специализированной помощью по телефону: +7 495 280-78-78 доб. 4994,  
 напишите по адресу [support@cactus-russia.ru](mailto:support@cactus-russia.ru) или найдите адрес ближайшего сервисного центра  
 на сайте <http://cactus-russia.ru/support/service/>

Изготовитель:  
**Cactus International Limited**  
 Завод изготовителя в Китае:  
 Хуйфэн Ист Роад, Нинбо, 315100, Китай

Импортер:  
**ООО «ДЕЛИЯ»**  
 127521, г. Москва, Шереметьевская ул., д.47,  
 этаж 2, комн.2, (499) 500-80-11

Гарантийный срок: 24 мес. Дата изготовления: май 2023. Срок службы: 7 лет

